

# KAIDELASIT

● LASILINKKI OY

Valmistus ja myynti: Lasilinkki Oy | Yrittäjätie 5 70150 Kuopio | 017 283 3100



## TYYLIKÄSTÄ TURVAA

Valmistamme turvallisuusmääräysten mukaisia lasikaiteita mittojen mukaan ja autamme tarvittaessa sopivan kaideratkaisun suunnittelussa. Asennamme myös toimittamiamme lasikaiteita.

Kaidelasien tulee aina olla turvalasia, laminoitua tai karkaistua laminoitua lasia. Lasin vahvuus ja rakenne riippuvat kiinnitystavasta, lasien koosta, mahdollisesta putoamis- korkeudesta ja halutusta ulkonäöstä.

Laajasta valikomastamme löytyvät erilaiset kaideprofiilit ja kiinnitysvaihtoehdot sisä- ja ulkokäyttöön. Lasin sävyjä on valikoimissamme useita.

Toimitamme kaiteita niin julkisiin kuin yksityisiin tiloihin. Kaikki alumiiniset profiilit ja lisäosat on pulverimaalattavissa kaikkiin RAL Classic -sävyihin.

## TOLPATON LASIKAIDE

Steelpro – lasikaideprofiili on laadukas, näyttävä ja yksilöllinen lasikaidejärjestelmä. Lasikaiteet kiinnitetään tukevasti alhaalta ja pystytolppia ei tarvita lainkaan, jolloin lasikaide on esteettinen ja ilmava sekä turvallinen että helppo asentaa. Kaidelasi kiinnitetään lasikiskoon, joka voidaan asentaa joko lattian päälle tai lattian sivuun.

Se ei sisällä ruostuvia teräsosia, sopii siis hyvin niin sisä- kuin ulkokäyttöönkin.

Lasikaide voidaan viimeistellä sen päälle asennettavalla alumiinilistalla tai käsijohteella. Listojen ja lasikiskon vakiovärit ovat mattahopea, musta ja valkoinen. Kaidelasin minimivahvuus 6+6 mm.

Lisätiedot: [www.steelpro.fi/fi//line/lasikaidejarjestelmat/](http://www.steelpro.fi/fi//line/lasikaidejarjestelmat/)

## PISTEKIINNITYS

Pistekiinnityksessä lasi ikään kuin leijuu reisilankun kyljessä ja kiinnitysmekanismi näkyy pistemäisesti reisilankun pinnassa. Pistekiinnitys onnistuu myös betoniin. Lasi kiinnikkeitä on eri kokoisia, vakiomitta on 50 mm halkaisijaltaan ja väri on harjattu rosteri.



# KAIDELASIT

● LASILINKKI OY

Valmistus ja myynti: Lasilinkki Oy | Yrittäjätie 5 70150 Kuopio | 017 283 3100

## ALUMIINILASIKAITEET

Tuotevalikoimaamme kuuluu Aluroll Lukkan KL ja NIka-alumiinikaiteet. Kaide voidaan asentaa taso- tai otsapintaan. Otsapintaan kiinnitys tapahtuu otsakiinnikkeillä, jotka kiinnitetään kantaviin rakenteeseen. Tasopinta-asennus voidaan toteuttaa tolppajaloilla tai kylkikiinnityksellä.

Sivulistakiinnityksellä kaide saadaan asennettua kiinni lattian tasopintaan. Lasit voi sijoittaa joko kaiteen sisäpuolelle, kaidetolppien väliin tai kaiteen ulkoreunalle. Kaiteen korkeus ja mitoitus voidaan suunnitella tapauskohtaisesti, tolpat ovat noin metrin välein. Kaiteen alle voidaan jättää haluttu rako, rakennusmääräysten sallimissa rajoissa.

Lasin voi asentaa myös helakiinnikkein ja pyöreillä tai neliskanttisilla metalliputkilla. Kaidelasin minimivahvuus on 4+4 mm

<https://lukkan.fi/kaiteet-ja-ovet/>  
[www.nika.fi/tuotteet/alumiinikaiteet/](http://www.nika.fi/tuotteet/alumiinikaiteet/)

## LASIT MITTOJEN MUKAAN

Lasit voidaan myös tehdä olemassa oleviin tolppiin. Tolpat voivat olla mitä tahansa materiaalia, johon saa tukevasti lasikiinnikkeen kiinnitettyä. Meiltä saat tilattua myös helat erikseen.

Lasien paksuus vaikuttaa siihen kuinka iso tolppien väli voi olla. Suositus on, että 4+4mm laminoidulla lasilla käytettäisiin max 1500mm leveitä laseja. Jos lasi saa kiinnitettyä myös ylä- ja alalaidasta, niin lasin leveys voi olla suurempikin.



# KAIDELASIT

● LASILINKKI OY

Valmistus ja myynti: Lasilinkki Oy | Yrittäjätie 5 70150 Kuopio | 017 283 3100

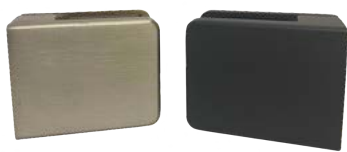
## KÄSIJOHTEET JA TARVIKKEET

Käsijohteet viimeistelevät portaikon ja nykyisten rakennusmääräysten mukaan kaikissa uusissa taloissa käsijohde tulee olla molemmilla puolilla portaikkoa. Useasti toinen puoli asennetaan silloin lasin päälle tai toinen vierelle. Valmistamme käsijohteet myös vanhoihin portaikkoihin ja käsijohteet voidaan päivittää myös LED valaistuilla käsijohteilla. Meiltä saat käsijohteet puusta, alumiinista ja ruostumattomasta teräksestä seinään, lasiin tai lasin päälle kiinnitettäväksi. Valikoimastamme löytyy myös siro alumiininen u-lista.

Lisätiedot: [www.q-railing.com/fi-fi/](http://www.q-railing.com/fi-fi/)



Käsijohde malleja



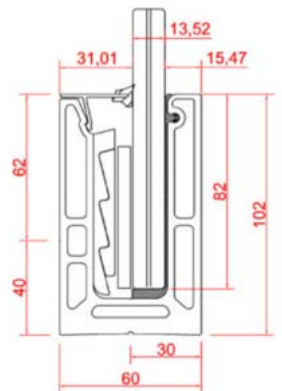
Kaidehela



Pistekiinnityshela



Steelpro kiinnitys ja leikkauskuva



## TURVALLISUUSMÄÄRÄYKSET

Kaide tulee rakentaa, kun putoamiskorkeus ylittää 500mm ja putoamisen tai harhaanastumisen vaara on olemassa. Kaiteen korkeus määräytyy putoamiskorkeuden ja tilan käyttötarkoituksen mukaan. Kaiteen suojaavan osan tulee olla vähintään 700mm korkea. Kaiteen yläreunan ja suojaavan osan välistä saa mahtua läpi särmältäään enintään 200 mm:n mittainen kuutio. Kaiteen suojaavan osan alareunan ja tasanteen tai askelman yläpinnan välistä saa mahtua läpi särmältäään enintään 60 mm:n mittainen kuutio.

(Lähde: F2 Suomen rakentamismääräyskokoelma, Rakennuksen käyttöturvallisuus, määräykset ja ohjeet 2001, s.7)

